

APARTMENT TYPE
1 BEDROOM



نوع الشقة
غرفة وصالة

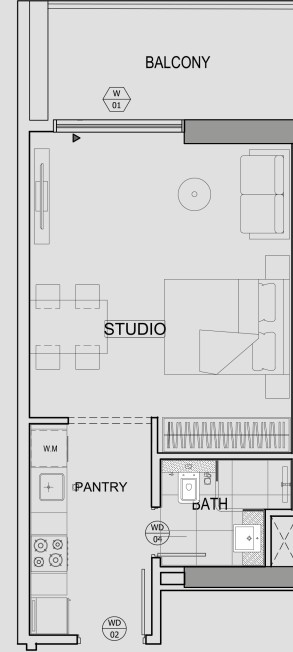
Disclaimer: 1. All room dimensions are measured to structural elements and exclude wall finishes and construction tolerances. 2. All dimensions have been provided by our consultant architects. 3. All materials, dimensions and drawings are approximate. Information is subject to change without notice. 4. Actual suite area may vary from the stated area. Drawings not to scale. The developer reserves the right to make revisions. 5. Calculation of suite area is measured as the area bounded by the centre line of demising or partition walls separating one unit from another unit, the exterior face of all exterior walls, and the exterior face of the corridor wall enclosing the adjoining unit. 6. Calculation of balcony area is measured as the area bounded by the centre line of demising or partition walls separating one unit from another unit, the outward face of the enclosing guard and the external face of the adjoining balcony. 7. The units are measured at typical floor in the building. Columns may vary in size depending on the floor level. 8. For each unit type, unit sizes and details might be slightly different. Please refer to the sales and purchase agreement for the actual size of each specific unit.

توضيح: 1. إن أبعاد الغرف يتم قياسها طبقاً للعناصر الهيكلية مع استبعاد تشطيبات الجدران ودرجة تحمل البناء. 2. جميع القياسات تم تزويدها من قبل المهندسين المعماريين الاستشاريين لدينا. 3. جميع المواد والبناء والرسومات تقريبية. تتضع المعلومات للتغيير دون إشعار مسبق. 4. قد تختلف منطقة الحاجز الفعلي عن المساحة المذكورة. 5. الرسومات لا يتم توسيع نطاقها. يخطط المطور بالقي من إجراء التغييرات. 6. يتم قياس حساب منطقة الحاجز كمنطقة الحد المركزي للجدران القائمة أو القائمة التي تعمل وحدة من وحدة أخرى، والواجهة الخارجية لجميع الجدران القائمة، والواجهة الخارجية لجميع الجدران القائمة، والواجهة الخارجية لجميع الجدران القائمة. 7. يتم قياس الوحدات التي يحدها الحد المركزي للجدران القائمة أو القائمة التي تعمل وحدة من وحدة أخرى، والواجهة البعيدة للجدار المرفق والواجهة الخارجية للشمسة المتجاورة. 8. يتم قياس الوحدات في الطابق النموذجي في المبنى. قد تختلف الأعمدة من الحجم حسب مسنود الطابق. 9. قد تكون أحجام الوحدات والتفاصيل المتعلقة بها مختلفة وذلك حسب نوع الوحدة. يرجى الرجوع إلى اتفاقية البيع والشراء لمعرفة الحجم الفعلي لكل وحدة.

APARTMENT TYPE
STUDIO



نوع الشقة
ستوديو



Disclaimer: 1. All room dimensions are measured to structural elements and exclude wall finishes and construction tolerances. 2. All dimensions have been provided by our consultant architects. 3. All materials, dimensions and drawings are approximate. Information is subject to change without notice. 4. Actual site area may vary from the stated area. Drawings not to scale. The developer reserves the right to make revisions. 5. Calculation of suite area is measured as the area bounded by the centre line of demising or partition walls separating one unit from another unit, the exterior face of all exterior walls, and the exterior face of the corridor wall enclosing the adjoining unit. 6. Calculation of balcony area is measured as the area bounded by the centre line of demising or partition walls separating one unit from another unit, the outdoor face of the enclosing guard and the external face of the adjoining balcony. 7. The units are measured at typical floor in the building. Columns may vary in size depending on the floor level. 8. For each unit type, unit sizes and details might be slightly different. Please refer to the sales and purchase agreement for the actual size of each specific unit.

توضيح: 1. إن أبعاد الغرف يتم قياسها طبقاً للعناصر الهيكلية مع استبعاد تشطيبات الجدران ودرجة تحمل البناء. 2. جميع القياسات تم تزويدها من قبل المهندسين المعماريين الاستشاريين لدينا. 3. جميع المواد والبناء والرسومات تقريبية. يُنصح المعومات للتعديل دون إشعار مسبق. 4. قد تختلف منطقة الحاجز الفعلي عن المساحة المذكورة. الرسومات لا يتم توسيع نطاقها. يُنصح المعطور بالقي من إجراء التغييرات. 5. يتم قياس حساب منطقة الحاجز كمنطقة الحد الخارجي للجدران القائمة أو القائمة التي تعمل وحدة من وحدة أخرى، والواجهة الخارجية لجميع الجدران الخارجية، والواجهة الخارجية لجميع الجدران الخارجية المتبادلة. 6. يتم قياس حساب منطقة الشرفة على أنها المنطقة التي يحدها الحد المركزي للجدران القائمة أو القائمة التي تعمل وحدة من وحدة أخرى، والواجهة الأبعد للجدار المرفق والواجهة الخارجية للشرفة المتبادلة. 7. يتم قياس الوحدات في الطابق النموذجي من المبني. قد تختلف الأعمدة من الحجم حسب مستوى الطابق. 8. قد تكون أحجام الوحدات والتفاصيل بها مختلفة وذلك حسب نوع الوحدة. يرجى الرجوع إلى اتفاقية البيع والشراء لمعرفة لعمود الحجم الفعلي لكل وحدة.